

# 先着3部屋 ご成約キャンペーン開催!

日比谷線「茅場町」駅 徒歩6分  
 東西線「茅場町」駅 徒歩6分  
 半蔵門線「水天宮前」駅 徒歩6分

## For Rent 日本橋RBビル

### ◆物件概要◆

所在地/東京都中央区日本橋箱崎町10-2  
 構造・規模/SRC造・地下1階地上7階建  
 築年月/1992年9月完成  
 2010年1月リニューアル完了  
 (エントランス、事務室内、その他共用部)  
 設備/エレベーター1基・各部屋個別空調

### ◆賃貸条件◆

契約期間/3年間 更新料/新賃料の1ヶ月  
 償却/なし 解約予告/6ヶ月前

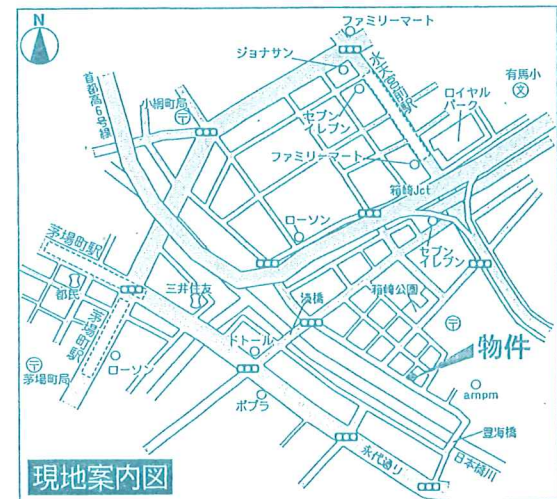
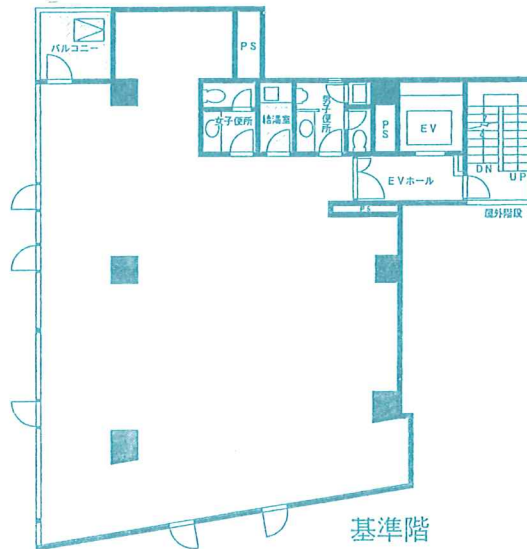
### ■賃料表

階数	面積	保証金	賃料(消費税込み)	入居
2F	(163.26㎡) 49.39坪	1,481,700円 3ヶ月	<b>518,595円</b>	即
4F	(163.26㎡) 49.39坪	1,481,700円 3ヶ月	<b>518,595円</b>	即
5F	(163.26㎡) 49.39坪	1,481,700円 3ヶ月	<b>518,595円</b>	相談

### ■■■キャンペーン内容■■■

★保証金6ヶ月→3ヶ月  
 ★税込み賃料 **640,000円** (@12,958円)  
 →**518,595円** (@10,500円)  
 さらに初年度 **259,297円** (@5,250円)

※キャンペーンの内容は3年契約に限り有効。更新可。途中解約の場合違約金あり。



※図面と現況が異なる場合は現況を優先致します。

東京都知事免許(3)第74382号

オフィスナビゲーションエステート株式会社

〒103-0001 東京都中央区日本橋小伝馬町16-8  
 TEL03-5640-5270 FAX03-5640-5273